



Flygt Baureihe 2000 Bibo Schmutzwasserpumpen

DIE UNVERWÜSTLICHEN

FLYGT
a xylem brand

Baureihe 2000 - Baupumpen

Bibo

Die Baureihe 2000 von Xylem Water Solutions gehören zu den zuverlässigsten Baupumpen auf dem Markt. Viele Modelle sind in unterschiedlichen Werkstoffen erhältlich und für explosionsgefährdete Bereiche zugelassen.

Technik

EEx DI Schlagwetterschutz
EEx DII Zone II
Schutzart: IP 68
Max. Temperatur: 40 °C
Max. Eintauchtiefe: 20m
Max. Dichte: 1100 kg/m³



Laufblätter für Spitzenleistung

Alle Laufblätter werden von Xylem entwickelt und gebaut. Hoher Chromgehalt und Spezialhärtung (auf HRC60) sorgen für ausgezeichnete Verschleißfestigkeit, lange Lebensdauer, dauerhaft hohen Wirkungsgrad und geringe Wartungskosten.



2071.010

Laufblad 50 CrV4
Statorgehäuse ALSi1Mg
Sieb GTS-35
Welle X8 CRNiMo275
Max. Gehäusedruck 10 bar



2075.324

.590 EEx DII
.690 EEx DI Laufblad 50 CrV4
Statorgehäuse GG
Sieb RST32-2 verzinkt
Welle X22 CrNi17
Max. Gehäusedruck 10 bar



2125.181

(.320 GG)
Laufblad G-X260Cr27
Gehäuse S-ALSi7Mg/(GG)
Sieb St 13 verzinkt
Welle X20 CR13
Max. Gehäusedruck 10 bar



Einsatzbereiche

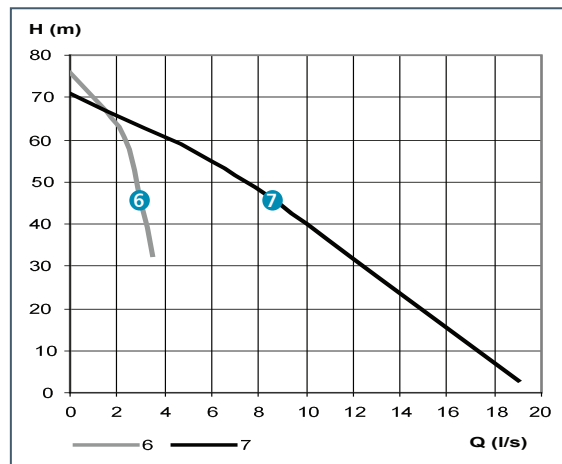
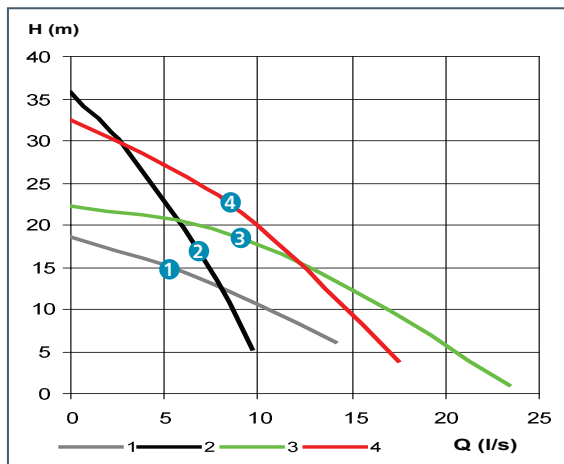
- Wasserhaltung
- Entwässerung
- Beregnung
- Flexible Einsätze bei Notstandsmaßnahmen



Zuverlässige Förderung von

- Brauchwasser
- Spritzwasser
- Regenwasser
- Kühlwasser
- Seewasser
- Schmutzwasser
- abrasiven Medien
- basischen Medien

Baureihe 2000 - Baupumpen



Kennlinie	Produkt	Produktcode	Artikelnummer	Laufrad Typ	Druckstufe	Nennleistung (kW)	Nennstrom (A)	D Direktstart	Anschlussleitung (m)	Druckanschluss Storz	MS Stecker CEE	Gewicht (kg)	Durchmesser (mm)	Höhe (mm)	Sieböffnung (mm)	Eex-Version optional
-----------	---------	-------------	---------------	-------------	------------	-------------------	---------------	---------------	----------------------	----------------------	----------------	--------------	------------------	-----------	------------------	----------------------

Versorgungsnetz 400 V / 3 ~ / 50 Hz, 2-polig

1	2071	010	0274	211	LT	3,0	6,5	D	20	B	32 A	28	185	705	8x50	
2	2071	010	0273	231	MT	3,0	6,5	D	20	B	32 A	31	185	705	8x50	
3	2075	324	0350	231	MT	3,7	7,1	D	20	A		73	445	565	8x8	●
4	2075	324	0170	233	HT	3,7	7,1	D	20	B		73	445	565	8x8	●
6	2075	324	0351	271	ST	5,5	11	D	20	C		90	445	575	8x8	
7	2125	181	1128	233	HT	8,0	15	D	20	B	32 A	82	578	845	8x50	
8	2125	320	0070	231	MT	8,0	15	D	20	A	32 A	170	578	830	8x50	●
7	2125	320	0071	233	HT	8,0	15	D	20	A	32 A	180	578	830	8x50	●

Spezifisches Zubehör	Produkt	Artikelnummer	Produkt	Artikelnummer
Serienkupplung	2071	3425804	2125.181 /3"	2815706
Zinkanodensatz	2071	4299000	2075	2901200
Zinkanodensatz	2125.181	4542221	2125.320	4542221

Baureihe 2000 - Baupumpen

Bibo

Die Baureihe 2000 von Xylem Water Solutions gehören zu den zuverlässigsten Baupumpen auf dem Markt. Viele Modelle sind in unterschiedlichen Werkstoffen erhältlich und für explosionsgefährdete Bereiche zugelassen.

Technik

Ex Ex DI Schlagwetterschutz
 Ex Ex DII Zone II
 Schutzart: IP 68
 Max. Temperatur: 40 °C
 Max. Eintauchtiefe: 20m
 Max. Dichte: 1100 kg/m³



2400.402
 .591 Ex Ex DII/DI
 Laufrad G-X260Cr27
 Gehäuse Grauguss
 Sieb St 13 verzinkt
 Welle X22 CRNi17
 Max. Gehäusedruck 25 bar



2250.011
 Laufrad G-X260Cr27
 Gehäuse S-ALSi7Mg
 Sieb St 13 verzinkt
 Welle X20 CR13
 Max. Gehäusedruck 10 bar



2201.011
 (320/690 Grauguss)
 Laufrad G-X260Cr27
 Gehäuse S-ALSi7Mg
 Sieb St 13 verzinkt
 Welle X20 CR13
 Max. Gehäusedruck 10 bar



Einsatzbereiche

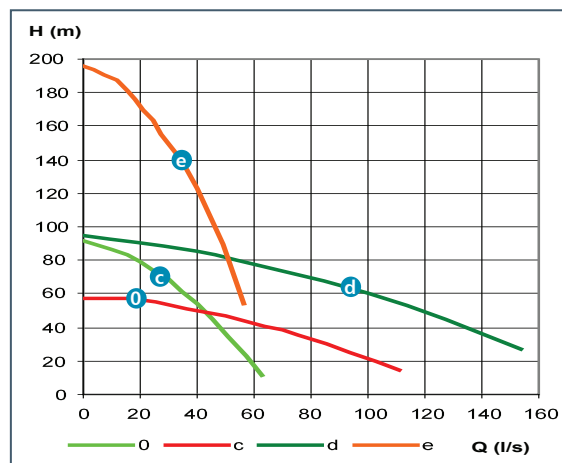
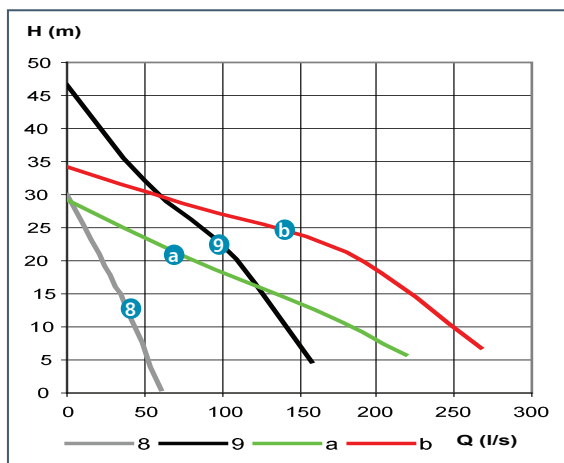
- Wasserhaltung
- Entwässerung
- Beregnung
- Flexible Einsätze bei Notstandsmaßnahmen



Zuverlässige Förderung von

- Brauchwasser
- Spritzwasser
- Regenwasser
- Kühlwasser
- Seewasser
- Schmutzwasser
- abrasiven Medien
- basischen Medien

Baureihe 2000 - Baupumpen



Kennlinie	Produkt	Produktcode	Artikelnummer	Laufrad Typ	Druckstufe	Nennleistung (kW)	Nennstrom (A)	SD-Stern- Dreieckstart	Anschlussleitung (m)	Druckanschluss Storz	Stecker CEE	Gewicht (kg)	Durchmesser (mm)	Höhe (mm)	Sieböffnung (mm)	Ex-Version optional
-----------	---------	-------------	---------------	-------------	------------	-------------------	---------------	------------------------	----------------------	----------------------	-------------	--------------	------------------	-----------	------------------	---------------------

Versorgungsnetz 400 V / 3 ~ / 50 Hz, 2-polig

9	2201	011	0486	231	MT	37,0	65	SD	20	DN200	125A	280	500	1215	15x45	
0	2201	011	0487	243	HT	37,0	65	SD	20	A	125A	240	430	1045	10x10	
9	2201	320	5113	231	MT	37,0	65	SD	20	8"	125A	445	500	1270	15x45	●
0	2201	320	5086	233	HT	37,0	65	SD	20	A	125A	350	434	1050	10x10	●
d	2400	402	0181	231	MT	90,0	149	SD	20	DN150		900	770	1180	10x10	
e	2400	402	0182	243	HT	90,0	149	SD	20	DN100		985	680	1245	10x10	

Versorgungsnetz 400 V / 3 ~ / 50 Hz, 4-polig

a	2201	011	0654	411	MT	30,0	57	SD	20	DN200	125A	280	500	1302	15x45	
b	2250	011	0268	431	MT	54,0	101	SD	20	10"	125A	540	915	1260	15x45	
c	2250	011	0269	433	HT	54,0	101	SD	20	F	125A	540	860	1200	15x45	

SD - Stern-Dreieck Start - Schaltanlage erforderlich

Spezifisches Zubehör	Produkt	Artikelnummer	Produkt	Artikelnummer
Serienkupplung	2201 8"	3370604	2201 4"	3370600
Serienkupplung	2250 10"	2828902	2250 6"	2828901
Zinkanodensatz	2201.011	2901500	2250	2901600
Zinkanodensatz	2400 HT	4542205	2400 MT	4542204
Stativ	2400 HT	3763700		

Elektrisches Zubehör

Transportable Schaltgeräte im Stern- Dreieck Start für 1 Tauchmotoraggregat

Typ N: für Standard-Tauchmotoraggregate

Typ i : für explosionsgeschützte Tauchmotoraggregate.

Die Niveauabstastorgane werden über eine Niveausteuerng mit einem eigensicheren Steuerstromkreis versorgt. Das Schaltgerät muss außerhalb des explosionsgefährdeten Bereichs betrieben werden.

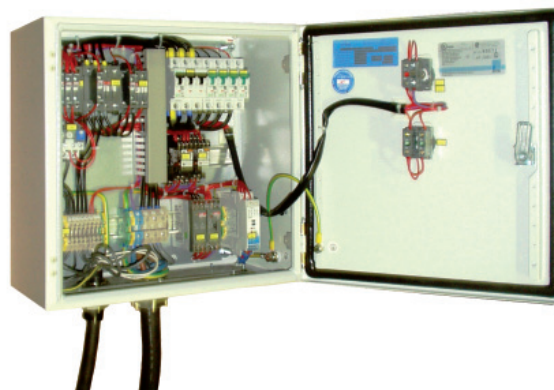
Betriebsspannung: 400V/50Hz, Steuerspannung: 230V/50Hz

Absicherung: bauseits entsprechend dem Hinweis auf dem Schaltgerät

Gehäuse: Stahlblechgekapselt IP 54

Ausstattung:

- Hand-O-Automatik-Schalter
- Resettaste für Fangschaltung
- Leuchtmelder Störung
- Automatische Drehrichtungsüberwachung mittels Phasenfolgerelais
- Motor- und Steuersicherungen
- Leistungs- und Hilfsschütze
- Thermische Überstromrelais



Schaltgerät	Pumpentyp	Artikelnummer
Schaltgerät BSD 37N	2201	10-581037
Schaltgerät BSD 55N	2250	10-581038
Schaltgerät BSD 90N	2400	10-581039
CEE Stecker 125A mit 2m Kabel	2201 / 2250	10-580490